

금융사별

기업지원제도

및 금리안내

01



창원상공회의소

목 차

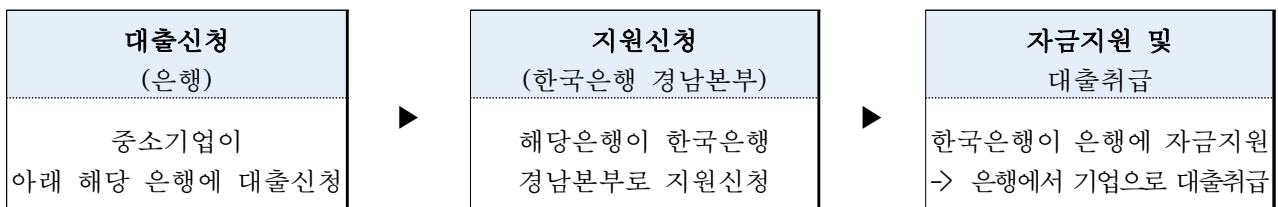
연번	지원제도	안내
1.	한국은행 경남본부 중소기업 지원자금	2월
2.	매출채권 팩토링(신보,기보 공동)	2월
3.	유동화회사보증(신보,기보 공동)	2월
4.	코로나19 경제회복 특례보증(신용보증기금)	3월
5.	매출채권보험(신용보증기금)	3월
6.	기술보증기금 보증제도 확대	3월
7.	수출중소기업 보증(기술보증기금)	4월
8.	신성장 미래전략산업 우대보증(기술보증기금)	4월
9.	상생드림론(BNK경남은행)	4월
10.	은행권 민생금융지원방안 및 코로나19 피해 연체이자 감면(BNK경남은행)	5월
11.	중소기업 자금조달 부담경감 지원사업(NH농협은행)	5월
12.	중소기업 금리 부담경감 지원사업(NH농협은행)	5월
13.	NH친환경 기업우대론(NH농협은행)	6월
14.	ESG경영 성공지원 시설자금대출(IBK기업은행)	6월
15.	수출기업 설비투자 특별지원 프로그램(IBK기업은행)	6월
16.	이지원보증부대출(IBK기업은행)	7월
17.	경상남도 동행지원 협약대출(IBK기업은행)	7월
18.	우리CUBE-X론(우리은행)	7월
19.	창원/녹산 BIZ프라임센터 신규지원(우리은행)	8월
20.	우리 CUBE-IP론 및 동산담보대출(우리은행)	8월
21.	기업 지원제도(하나은행)	8월
22.	KB굿잡 우수기업 금리우대 프로그램(국민은행)	9월
23.	지역경제활성화 지원자금(한국산업은행)	9월
24.	신성장경쟁력 강화 지원자금(한국산업은행)	9월
25.	중소·중견 지원자금(한국산업은행)	10월
26.	사업구조전환 지원자금(한국산업은행)	10월
27.	공장부지분양대금 지원금(한국산업은행)	10월

1 한국은행 경남본부 중소기업 지원자금

□ 사업개요

- (자금규모) 5,894억 원 (+6,314억(한시 특별지원자금))
 - 전략지원한도, 특별지원한도 및 일반지원한도로 구분운영
- (지원대상) 경남지역 소재 중소기업
- (사업목적) 지역경제발전 기여도가 높은 중소기업 및 경기부진으로 자금사정이 어려운 중소기업에 대한 금융기관 대출 취급액의 일정비율을 한국은행 경남본부가 금융기관에 저리로(2.00%) 지원
- (지원대상) 전략지원 : 지역특화산업 영위기업, 지역전략산업 영위기업, 농림수산업 관련기업
 특별지원 : 경기부진·경기민감업종 영위기업
 일반지원 : 창업기업, 벤처기업, 혁신기업, 녹색기업, 추천기업, 전입기업, 연구개발 우수 기업, 수출관련기업, 소재·부품·장비 전문기업 등
- (지원내용) 전략지원, 특별지원, 일반지원 각 지원별로 지원비율 및 지원한도가 상이

□ 지원절차



- (신청은행) 우리은행, 신한은행, KEB하나은행, KB국민은행, SC제일은행, 한국씨티은행, IBK기업은행, 농협은행, 수협은행, 한국산업은행, 대구은행, 부산은행, 경남은행
- (문의) 055-260-5122(한국은행 경남본부 업무팀)

2 매출채권 팩토링(신보,기보 공동)

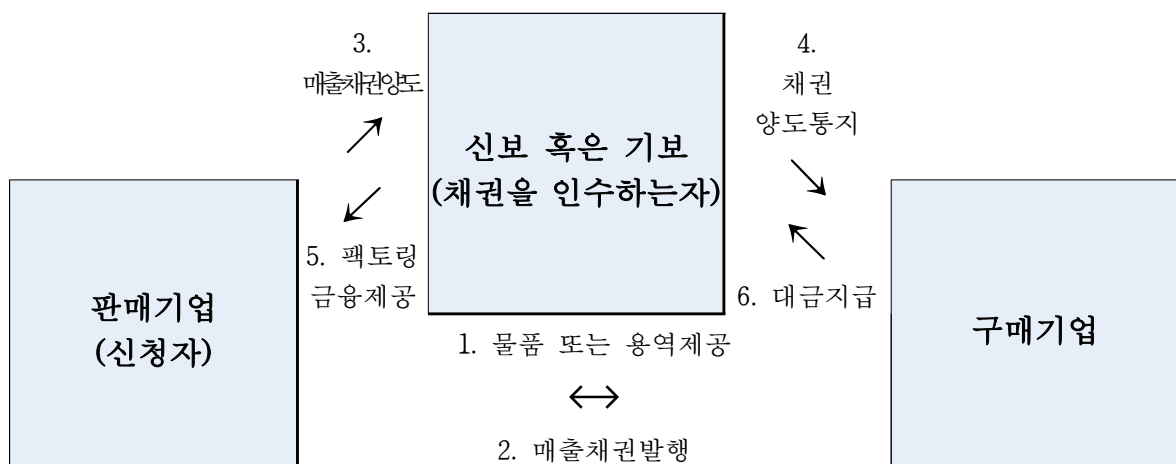
□ 사업개요

- (자금규모) 약 1,300억 원
- (지원대상)

	판매기업	구매기업	매출채권	지원한도
신용보증기금	구매기업과 거래기간이 6개월 이상인 중소기업	대기업, 외부감사 대상 중견·중소기업	결제기일 30일 이상 90일 이내인 과세대상 매출채권	(판매기업) 100억원 (구매기업) 30억원
기술보증기금	기술성 사업성이 우수한 신기술사업자(중소기업)	기술성·사업성이 우수한 신기술 사업자 등	결제기일 30일 이상 90일 이내인 과세대상 매출채권	기업당 최고한도 30억원

- (주요내용) 중소기업이 보유한 매출채권을 상환청구권 없는 조건으로 매입하여 우대조건으로 조기 현금화 지원

□ 지원절차



- (문의) 055-269-0211(신용보증기금 창원지점),
055-210-4099(기술보증기금 창원지점)

3 유동화회사보증(신보,기보 공동)

□ 사업개요

- (자금규모) 약 9,000억원
- (지원대상) 중소기업 및 중견기업, 대기업

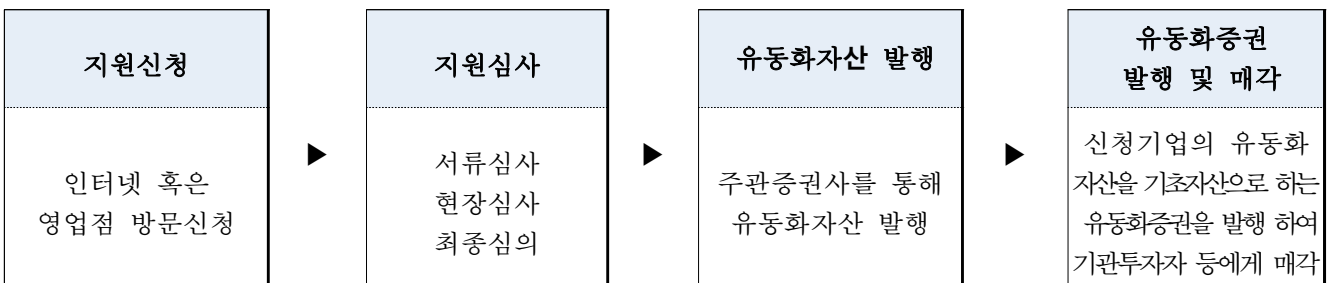
	중소기업	중견기업
신용보증기금	CPA 감사보고서 보유: 보증심사등급 K10 이상 CPA 감사보고서 미보유: 보증심사등급 K9 이상	신용평가회사 회사채평가등급 BB-이상
기술보증기금	기술사업평가등급 BB이상	기술사업평가등급 BB이상 & 신용평가회사 회사채평가등급 BB-이상

- (지원한도)

	중소기업	중견기업
신용보증기금	200억원	1,050억원
기술보증기금	150억원	250억원

- (주요내용) 회사채 발행이 어려운 중소기업에 자산유동화 방식을 이용하여 대규모 자금조달을 지원

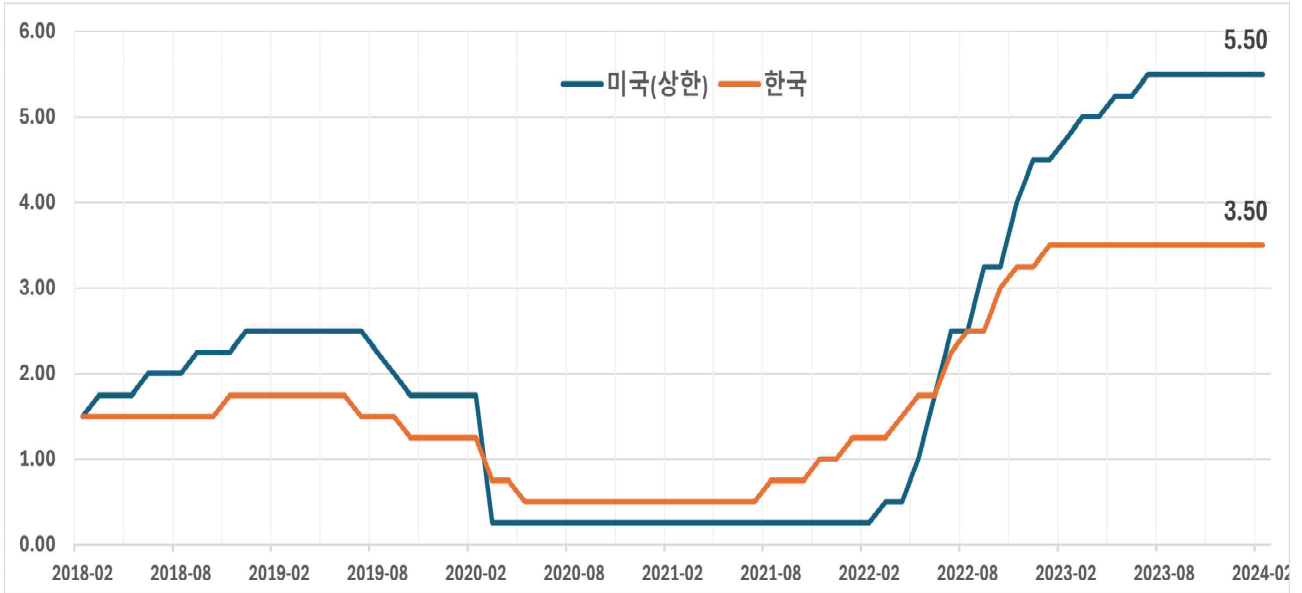
□ 지원절차



- (문의) 02-2014-0221~7(유동화보증센터)
055-210-4099(기술보증기금 창원지점)

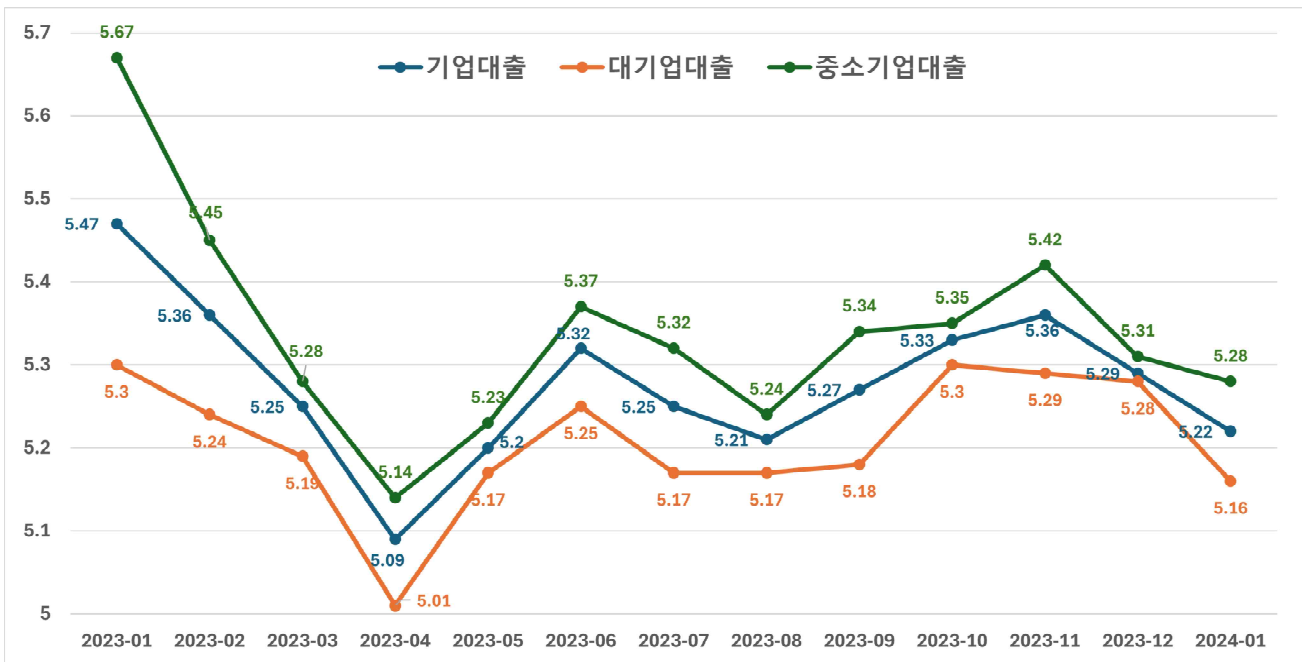
은행권별 대출 및 예금 금리(2024.02.29. 기준)

□ 미국 · 한국 기준금리 변동 추이(2018.02~2024.02)



※ FRED(Federal Reserve Economic Data), 한국은행 경제통계시스템 자료 가공

□ 기업대출 금리 변동 추이(2023.01~2024.01)



※ 한국은행 경제통계시스템 자료 가공

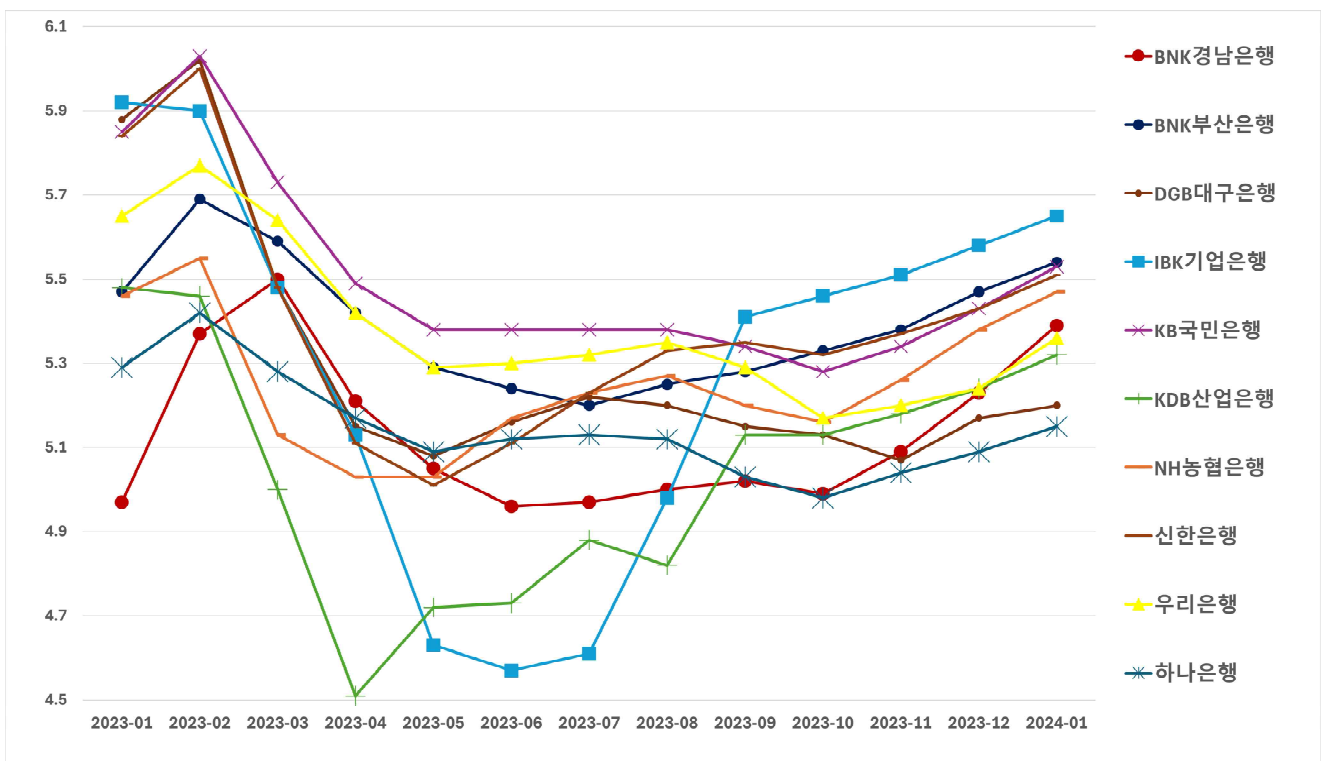
□ 보증서담보대출 금리

* 중소기업 운전자금대출 중 보증기관(신용보증기금, 기술보증기금, 지역신용보증재단, 무역보험공사 등)의 보증서를 담보로 하여 신규로 취급된 대출

○ 은행별 보증서담보대출 금리(2024년 2월 기준)

은행	보증비율별 금리 통계(%)					평균금리
	100%	90%	85%	80%	80%미만	
BNK경남은행	5.09	5.51	5.77	5.87	-	5.4
BNK부산은행	5.44	5.69	5.77	5.92	5.74	5.56
DGB대구은행	5.03	5.53	5.67	5.73	6.83	5.46
IBK기업은행	5.26	5.53	5.9	6.12	6.11	5.63
KB국민은행	4.83	5.66	6.02	6.16	6.37	5.52
KDB산업은행	4.91	5.29	5.35	5.34	-	5.2
NH농협은행	4.71	5.61	5.92	6.06	5.85	5.41
신한은행	4.9	5.66	5.93	6.16	5.84	5.52
우리은행	4.82	5.53	5.83	5.92	6.55	5.37
하나은행	4.77	5.27	5.58	5.76	5.71	5.18

○ 은행별 보증서담보대출 금리 변동 추이(2023.02~2024.02)



※ 은행연합회 자료 가공

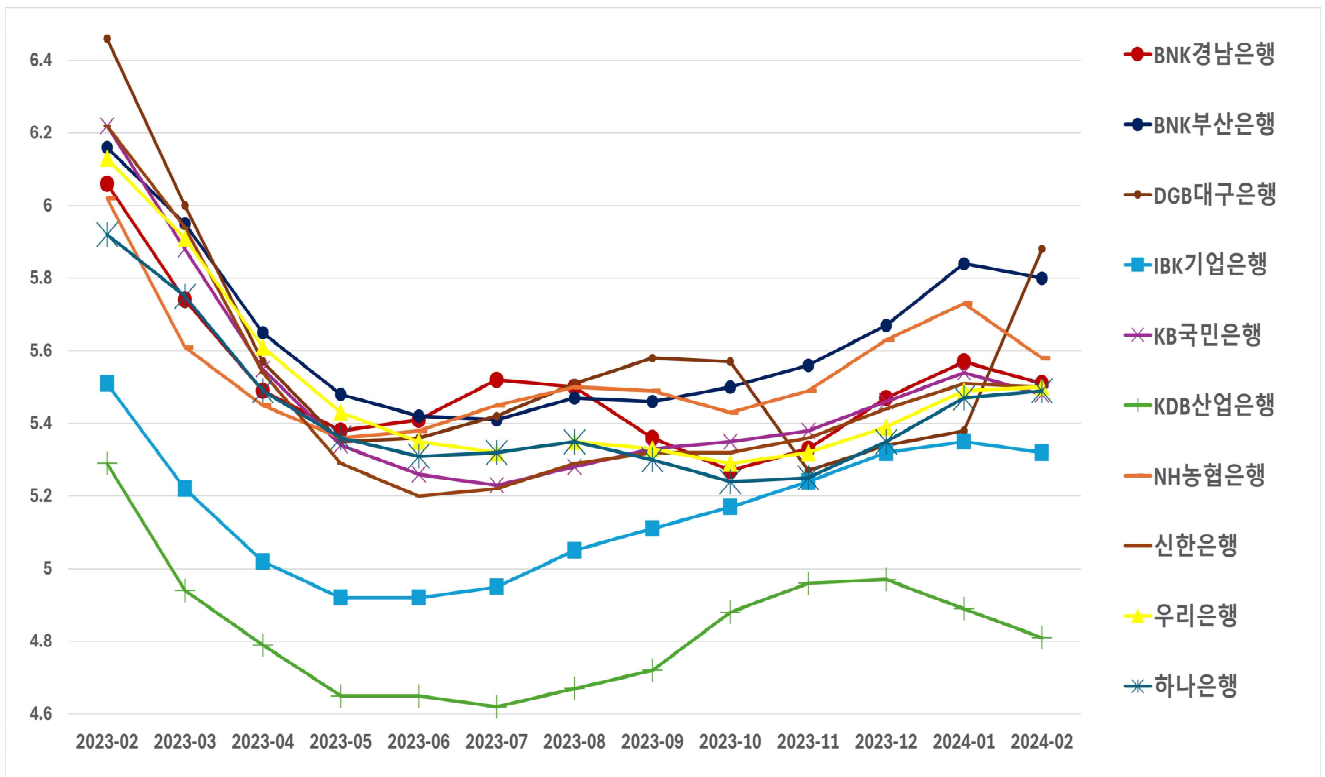
□ 물적담보대출 금리

* 중소기업 운전자금대출 중 부동산, 유가증권, 동산 등을 담보로 하여 신규로 취급된 대출

○ 은행별 물적담보대출 금리(2024년 2월 기준)

은행	신용등급별 금리 통계(%)					평균금리
	1~3등급	4등급	5등급	6등급	7~10등급	
BNK경남은행	5.12	5.22	5.33	6.23	7.03	5.51
BNK부산은행	5.30	5.64	5.72	6.45	8.44	5.80
DGB대구은행	4.69	5.29	5.69	6.53	7.46	5.88
IBK기업은행	4.75	5.23	5.56	5.76	5.67	5.32
KB국민은행	4.93	5.08	5.45	6.69	7.17	5.48
KDB산업은행	4.58	5.10	4.82	5.34	5.28	4.81
NH농협은행	5.05	5.11	5.39	5.89	6.36	5.58
신한은행	5.07	5.29	5.59	6.40	6.72	5.50
우리은행	4.98	5.06	5.54	6.87	7.72	5.50
하나은행	4.98	5.06	5.41	5.95	6.33	5.49

○ 은행별 물적담보대출 금리 변동 추이(2023.01~2024.01)



※ 은행연합회 소비자포털 자료 가공

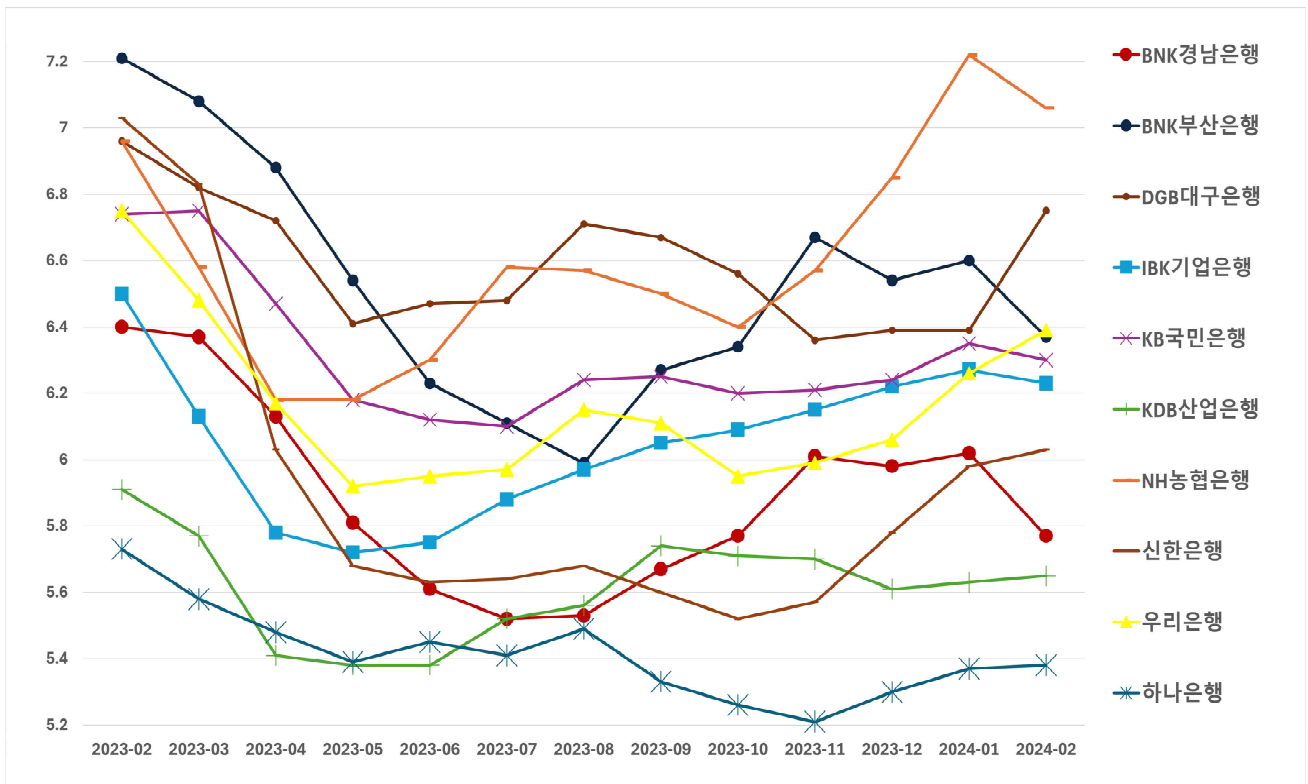
□ 신용대출 금리

* 담보 없이 신규로 취급된 중소기업 운전자금대출(신용한도대출(마이너스대출)은 제외)

○ 은행별 신용대출 금리(2024년 1월 기준)

은행	신용등급별 금리 통계(%)					평균금리
	1~3등급	4등급	5등급	6등급	7~10등급	
BNK경남은행	5.33	5.61	6.64	7.09	8.36	6.02
BNK부산은행	5.65	7.08	7.09	6.80	8.78	6.60
DGB대구은행	4.63	6.00	6.57	8.66	10.42	6.39
IBK기업은행	5.11	6.19	7.84	8.88	7.23	6.27
KB국민은행	5.24	5.96	7.35	9.13	7.95	6.35
KDB산업은행	5.00	5.82	6.15	8.28	7.73	5.63
NH농협은행	5.64	5.99	7.10	9.43	11.30	7.22
신한은행	4.74	5.21	6.47	9.58	8.59	5.98
우리은행	5.47	5.81	6.39	11.31	12.65	6.26
하나은행	4.75	5.00	5.75	6.74	8.18	5.37

○ 은행별 신용대출 금리 변동 추이(2023.01~2024.01)



* 은행연합회 소비자포털 자료 가공

□ 정기예금 금리

* 단리, 만기(12개월) 기준

은행	상품명	기본금리	최고금리	전월평균금리 ¹⁾
KDB산업은행	정기예금	2.70	2.70	2.70
KDB산업은행	KDB 정기예금	3.60	3.60	3.66
SC제일은행	e-그린세이브예금	3.55	3.85	3.64
하나은행	하나의정기예금	2.60	3.55	3.72
KB국민은행	KB Star 정기예금	2.60	3.55	3.61
DGB대구은행	DGB함께예금	3.50	3.95	3.68
BNK부산은행	LIVE정기예금	2.75	2.75	3.85
광주은행	The플러스예금	3.60	3.60	3.74
광주은행	스마트모아Dream정기예금	3.36	3.56	3.67
광주은행	굿스타트예금	3.26	3.76	3.45
제주은행	스마일드림 정기예금	2.95	3.95	3.91
제주은행	제주Dream 정기예금	3.05	3.15	3.64
제주은행	J정기예금	3.10	3.85	3.74
전북은행	JB 123 정기예금	3.70	3.70	4.20
BNK경남은행	The 든든 예금	2.60	3.90	3.75
BNK경남은행	BNK MY 원픽 정기예금	2.60	3.60	3.65
BNK경남은행	BNK주거래우대정기예금	3.40	3.70	3.47
BNK경남은행	BNK더조은정기예금	2.95	3.45	2.96
케이뱅크	코드K 정기예금	3.65	3.65	4.00

※ 은행연합회 소비자포털 자료 가공

1) 전월평균 금리는 저축 예정기간의 선택과 관계없이 12개월 기준으로 은행이 직전월 신규판매 상품의 평균값 공시의 시차 등으로 인해 현재 공시되는 금리와 차이가 날 수 있으며, 적용받는 실제금리와 다를 수 있음